



Zahnarztpraxis Horgenzell

Gemeinschaftspraxis

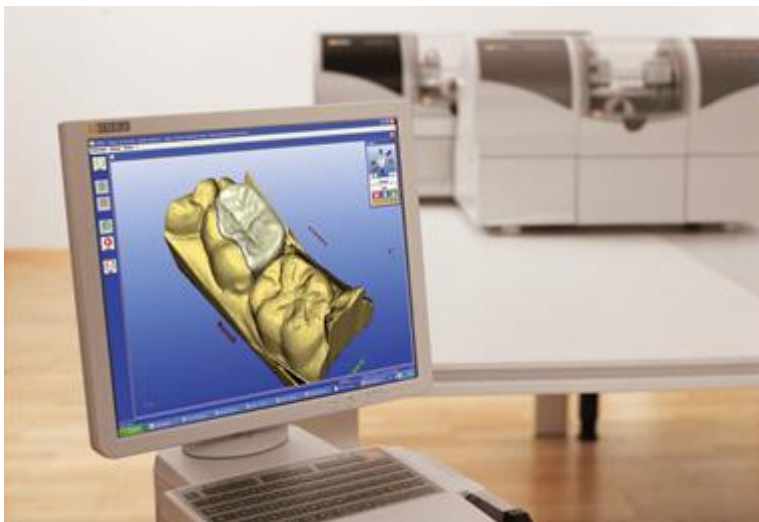
Dr. Arno Gleinser & Tobias Steurer

Kornstraße 17 | 88263 Horgenzell

Tel. 07504/1886 | Fax 07504/1732

info@zahnarzt-horgenzell.de | www.zahnarzt-horgenzell.de

Vollkeramik und Cerec



Metallfrei und gesund

Die Belastung unseres Organismus mit Schwermetallen ist aus ganzheitsmedizinischer Sicht einer der Hauptgründe für die Zunahme chronischer Erkrankungen. Zahnmetalle können eine wesentliche Quelle dafür sein.

Wir verwenden daher in unserer Praxis vorwiegend metallfreie Materialien für Füllungen, Kronen und Brücken. In erster Linie ist das Keramik mit all ihren Vorteilen:

- Keramik ist hervorragend biologisch verträglich.
- Sie ist so hart wie der natürliche Zahnschmelz.
- Sehr lange Lebensdauer.

- Weniger Probleme bei gleichzeitig noch vorhandenen Metallen im Mund.
- Keramik ist nicht von natürlichen Zähnen zu unterscheiden.
- Sie verfärbt sich nicht und es setzen sich weniger Beläge an.
- Reizt nicht das Zahnfleisch.
- Verursacht keine Geschmacksstörungen

Und was haben Sie davon? Natürlich schöne Zähne mit perfekter Ästhetik, mehr Sicherheit beim Sprechen und Lachen und die Gewissheit einer biologisch unbedenklichen Zahnversorgung. Man wird Sie öfter auf Ihre schönen Zähne ansprechen.

Kronen und Brücken aus Keramik

Wenn Zähne fehlen oder schon stark zerstört sind, kommen Kronen oder Brücken zum Einsatz. Bisher wurden diese meistens aus sog. Metallkeramik angefertigt. Ihr großer Nachteil war, dass im Laufe der Zeit durch das Zurückgehen des Zahnfleisches die dunklen Metallränder sichtbar wurden.

Mit Kronen und Brücken aus reiner Keramik gehören diese Probleme der Vergangenheit an. Sie haben keine dunklen Ränder, verfärben sich nicht, setzen keine Beläge an und besitzen eine natürliche Schönheit.



Cerec AC – Zahnmedizin der modernsten Generation

Keramische Kronen und Keramikinlays werden heute nicht mehr ausschließlich im Labor hergestellt. Immer mehr setzen sich bei der Herstellung vollkeramischer Restaurationen computergestützte Verfahren wie CAD (Computer Aided Design) oder CAM (Computer Aided Manufacturing) durch. Das Besondere: Der Zahnersatz kann mit Hilfe modernster Technik direkt in der Zahnarztpraxis angefertigt werden. Möglich macht dies ein komplettes Datenerfassungs- und Bearbeitungssystem- kombiniert mit einer Keramikschleifmaschine. Für den Patienten hat dies den großen Vorteil, dass die Krone oder das Inlay meistens in einer Behandlungssitzung fertig wird. Und das alles ohne lästige Abdrücke!

Das bedeutet: Nach dem Vorbereiten des Zahnes greift eine kleine elektronische Mundkamera die Oberflächenstruktur mit maximaler Genauigkeit ab. Der Zahnarzt verfolgt und kontrolliert die erfassten Bilder auf einem Monitor und gibt dann im Rechner weitere Zusatzinformationen ein. Im nächsten Schritt werden die Daten per Funk an die Schleifmaschine geleitet, die anhand der Vorgaben aus einem hochwertigen Industriekeramikblock innerhalb weniger Minuten die Keramikversorgung fertigt.

Nach einer kurzen Ausarbeitungszeit und einer abschließenden Überprüfung im Mund kann das Inlay mit einer speziellen Adhäsivtechnik schließlich dauerhaft eingeklebt werden.

Vorteile der Cerec-Restaurationen

- schont ihre gesunde Zahnschubstanz
- keine schwarzen Ränder
- absolut metallfrei
- biokompatible Zahnkeramik
- Langzeitstudien zeigen: Cerec ist so haltbar wie Gold
- millionenfach erprobt
- kurze Behandlungszeit
- perfektes Aussehen
- perfekter Sitz
- unschlagbar im Preis-Leistungs-Verhältnis

Vereinbaren Sie jetzt Ihren persönlichen Beratungstermin unter Telefon 07504/1886

Ihr Praxisteam

Dr. Arno Gleinser & Dr. Tobias Steurer

**Zahnarztpraxis Horgenzell | Dr. Arno Gleinser & Tobias Steurer | Kornstrasse 17 | 88263 Horgenzell
Tel. 07504/1886 | Fax 07504/1732 | info@zahnarzt-horgenzell.de | www.zahnarzt-horgenzell.de**